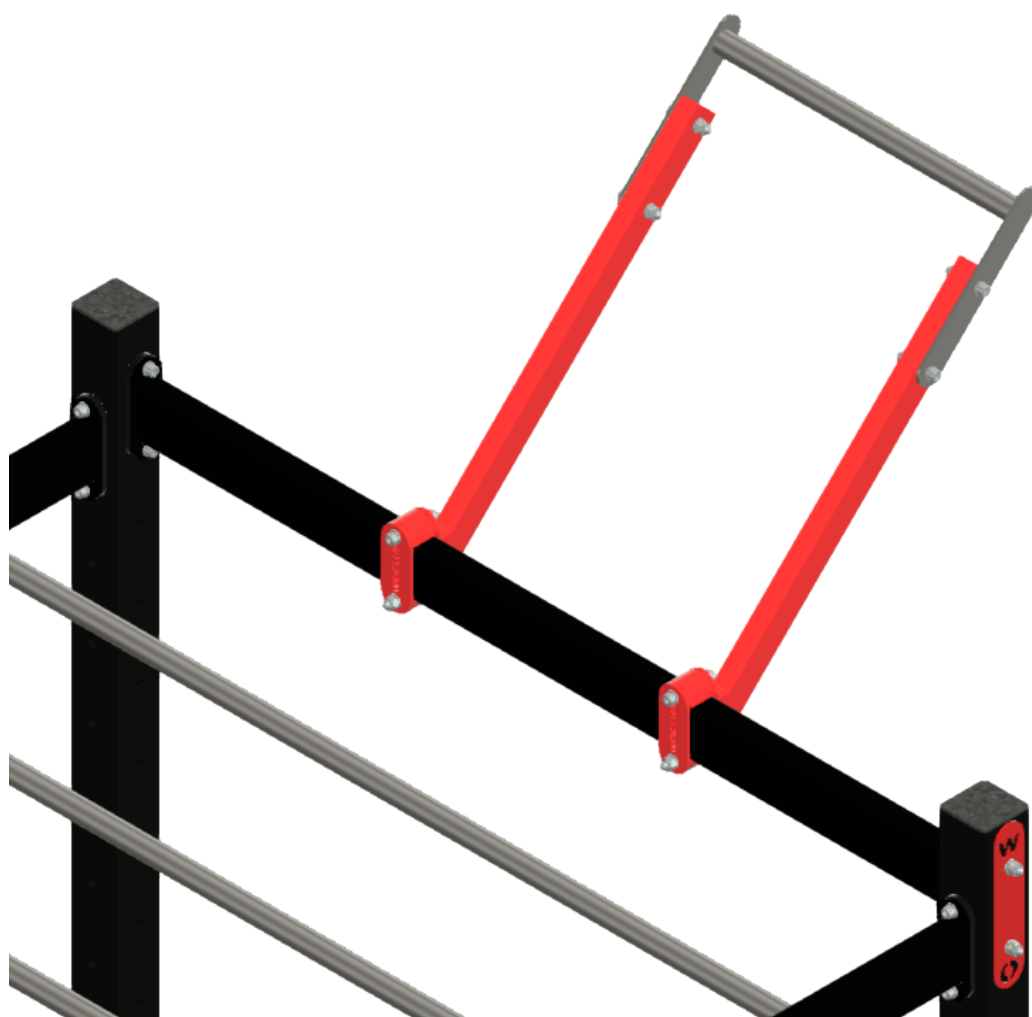
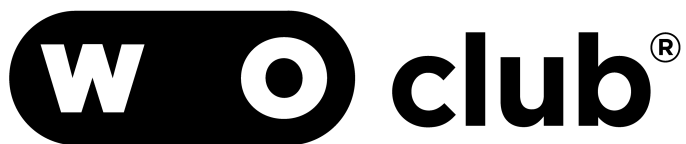


**your
workout
brand**



RING HOLDER LIGHT

NÁVOD NA MONTÁŽ

V1.3

AHOJ!

Právě se ti dostal do ruky tvůj nový workout a my bychom ti chtěli poděkovat, že jsi nás zvolil/a jako svého parťáka pro trénink!

Jsme česká značka WOclub, která tyto produkty sama navrhuje a vyrábí. Sázíme na poctivou práci a funkčnost výrobku tak, aby zvládl každou tvoji výzvu. Díky tobě jsme schopni vymýšlet nové, lepší produkty a dávat lidem práci.

Přidej se k nám na sociálních sítích a sdílej s námi svoji cestu:



@woclub
#woclub



WOclub
fb.com/woclubcz

Montáž zvládnou 2 osoby.

PŘICHYSTEJ SI

PRO MONTÁŽ

1 KS ZÁSTRČNÝ KLÍČ IMBUS Č. 8

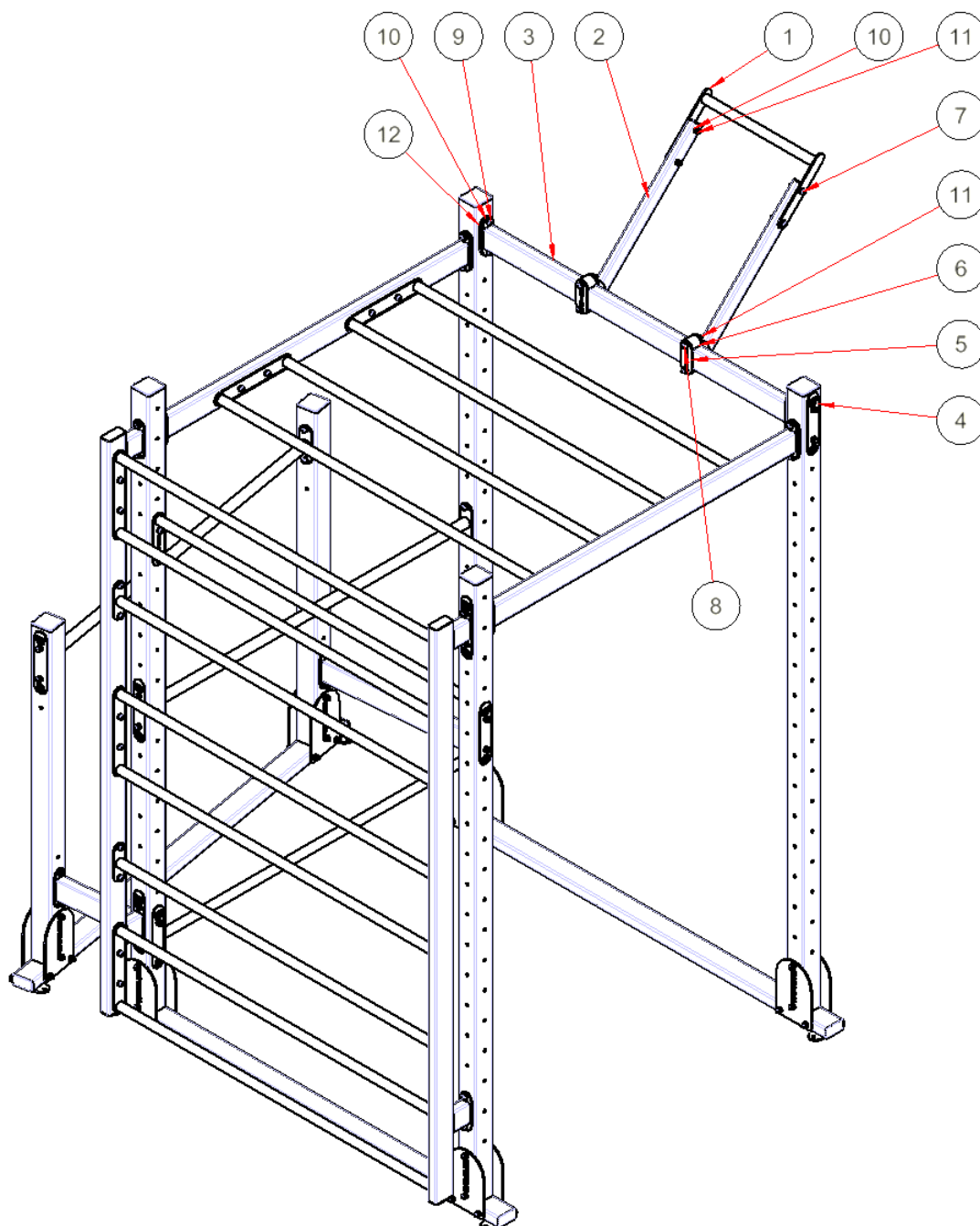
1 KS ŽEBŘÍKU

1 KS OČKOPLOCHÝ KLÍČ Č. 17

OBJEDNÁVKA OBSAHUJE*

Č.	KS	NÁZEV
1	1	HRAZDA RING HOLDER
2	2	KONZOLE RING HOLDER
3	1	ROZPĚRA SLOUPŮ 1398 mm
4	2	LOGO WOCLUB SVISLÉ R 120
5	2	LOGO WOCLUB
6	4	PŮLKULATINA 39 mm
7	4	INBUSOVÝ ŠROUB - M10 x 50
8	4	INBUSOVÝ ŠROUB - M10 x 65
9	4	INBUSOVÝ ŠROUB - M10 x 115
10	24	PLOCHÁ PODLOŽKA A 10,5
11	12	ŠESTIHRANNÁ MATICE UZAVŘENÁ M10
12	2	VLOŽKA PLASTOVÁ R 120-TL 10

MONTÁŽNÍ PLÁNEK PRODUKTU



MONTÁŽNÍ PLÁNEK

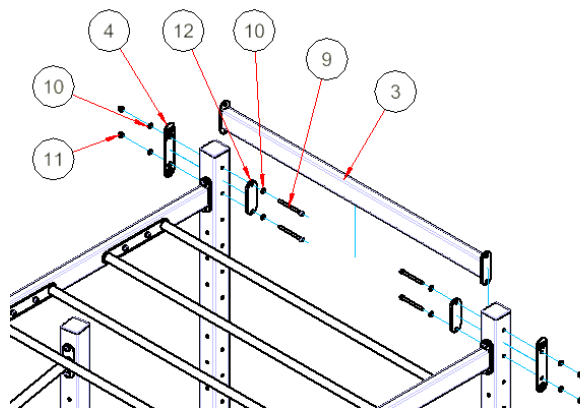
*Neobsahuje-li zásilka tento plánec, obrať se na info@woshop.cz nebo +420 776 433 055.
Pro usnadnění komunikace si prosím přichystej číslo objednávky.

DOPORUČENÝ POSTUP MONTÁŽE

1. Vybal celou zásilku a zkontroluj, jestli obsahuje všechny součástky viz. Tabulka.
2. Nejdříve demontuj hrazdy a prvky, které by mohly překážet montáži RING HOLDER.

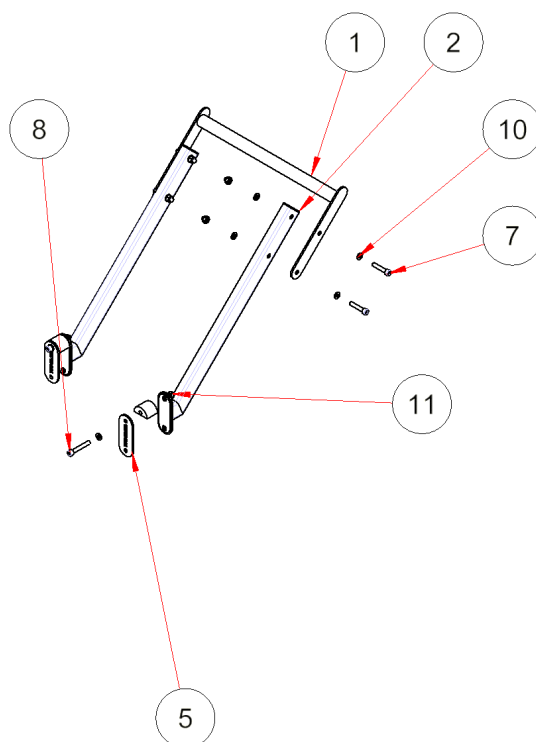
3. Mezi sloupy vlož spojnici (č.3). Mezi podložku spojnice a sloup přišroubuj plastovou vložku. Nejdříve ze strany spojnice vlož 2 ks šroubů M10 x 115 mm a 2ks podložek A 10,5. Poté z vnější strany 1 ks svislé podložku WO, 2 ks podložek A10,5 a 2 ks matic M10 (OBR. 1). Stejným způsobem sešroubuj i druhý konec spojnice. Použij inbusový klíč č. 8 a očkoploché klíč č. 17. Všechny spoje dotáhni.

POZOR! Pro bezpečnost montáže je nutné, aby jedna osoba stále držela spojnici ve vodorovné poloze.



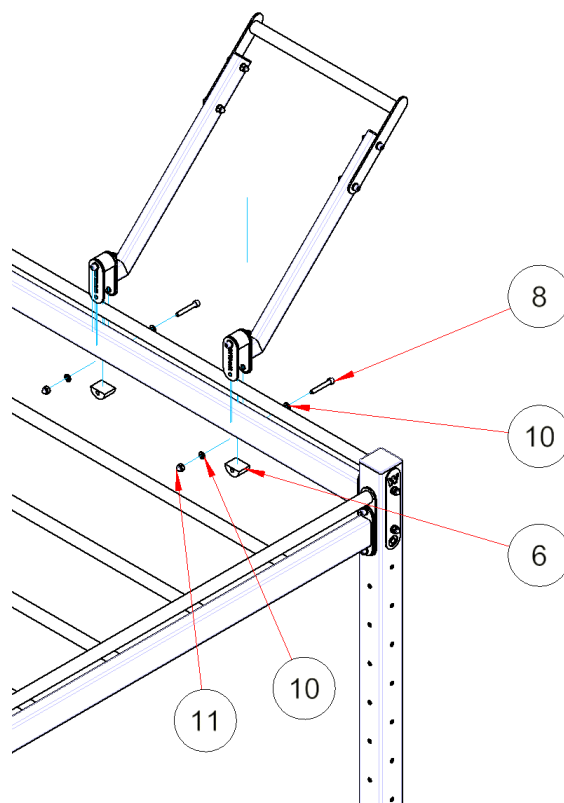
OBR. 1

4. Na zemi spoj obě konzole s hrazdou pomocí 4 ks šroubů M10 x 50 mm, 8 ks podložek A 10,5 a 4 ks matic M10. Šrouby vlož nejdříve skrze podložku hrazdy, která je na vnější straně konzol. Dole na konzolích následně sešroubuj horní část objímky z 2 ks šroubů M10 x 65, 2 ks podložek A10,5, 2 ks loga WOCLUB, 2 ks půlkulatin, 2 ks podložek A10,5 a 2 ks matic M10 (OBR. 2). Spoje zatím nedotahuj.



OBR. 2

5. Zavěs složený RING HOLDER na spojnici mezi sloupy a montáž dokonči vložení spodních spojů objímky z 2 ks šroubu M10 x 65, 2 ks podložek A10,5, 2 ks půlkulatin, 2 ks podložek A10,5 a 2 ks matic M10. (OBR. 3). Šrouby vlož nejříve skrze podložku na konzoli.



OBR. 3

6. Zkontroluj a dotáhni všechny spoje inbusovým klíčem č. 8 a očkoplochým klíčem č. 17.

**POKUD JSI DOŠEL AŽ ZDE - DOBRÁ PRÁCE!
UŽIJ SI SVŮJ NOVÝ WORKOUT NAPLNO.**